

Legenda označení konstrukcí:

Stěny:

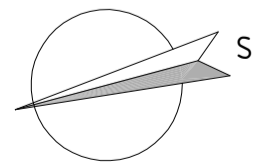
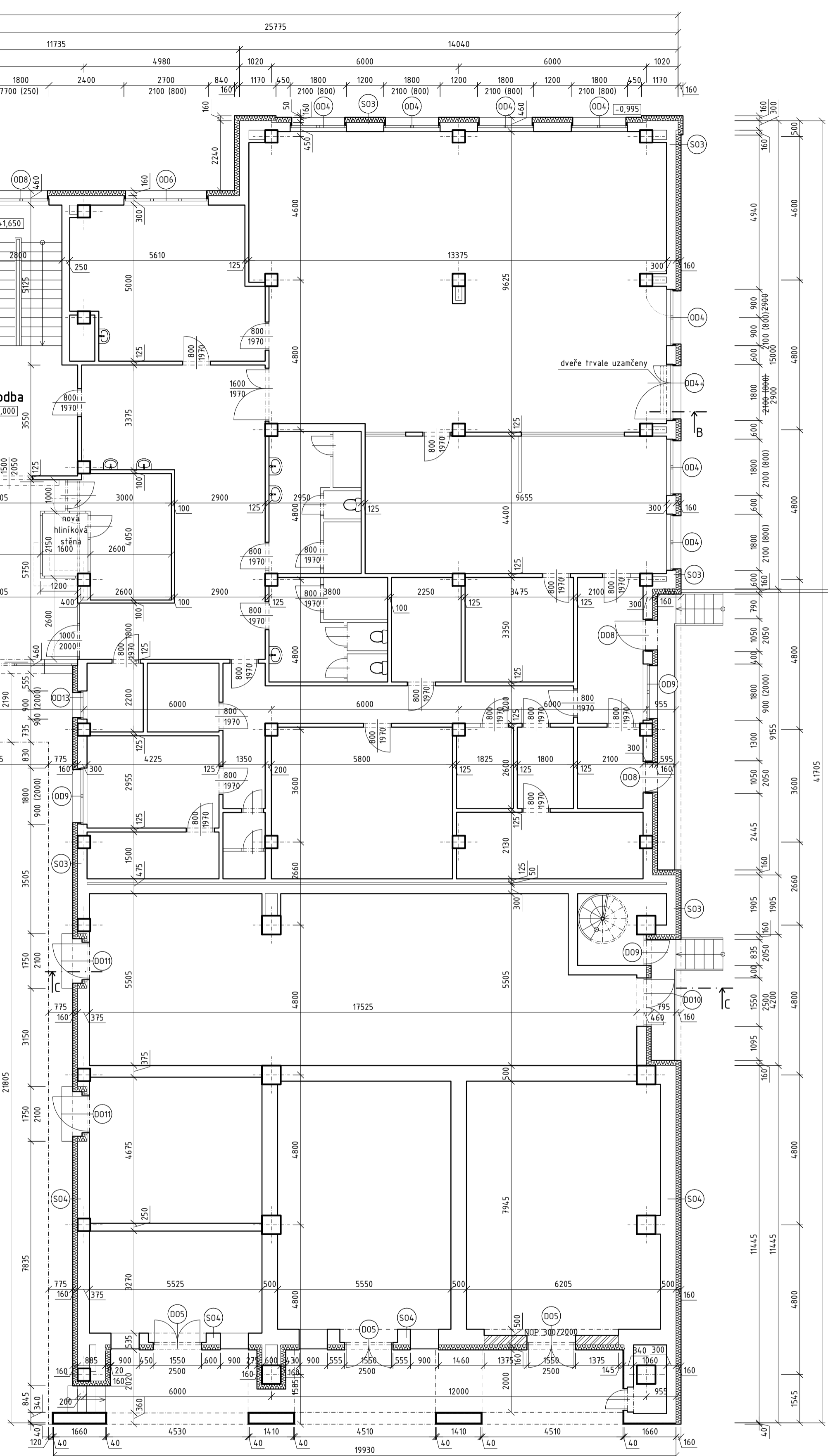
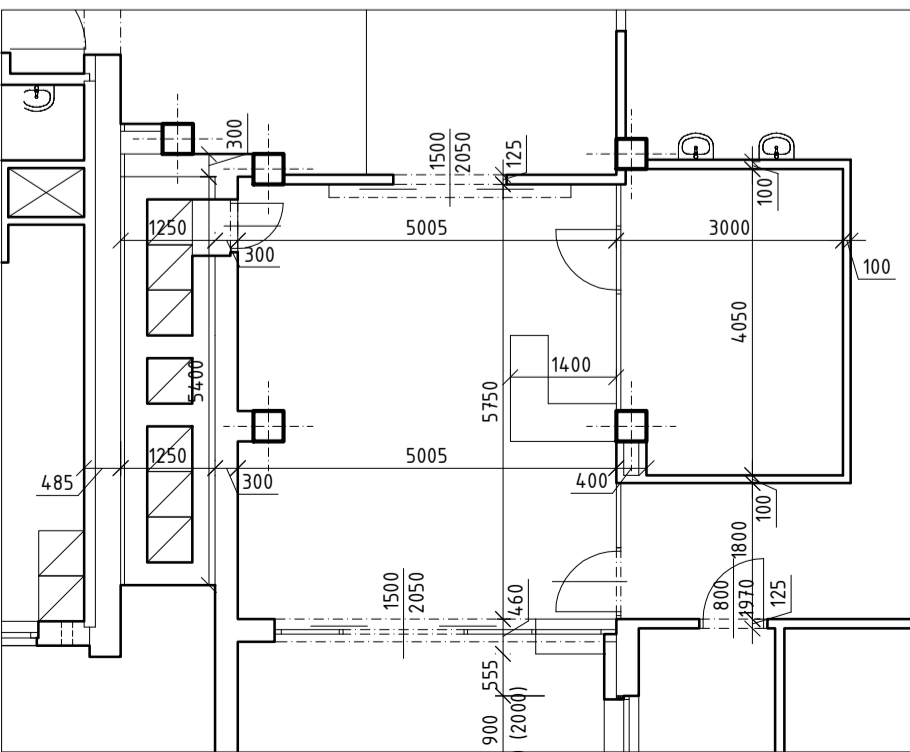
- Obvodová stěna tl. 320 mm + izolant
- Obvodová stěna tl. 485 mm + izolant
- Obvodová stěna hosp. pavilon tl. 300 mm + izolant
- Obvodová stěna hosp. pavilon + izolant

Otvory:

- Okno stávající PVC
- Balkonová sestava stávající PVC
- Okno nové PVC
- Balkonová sestava nová PVC
- Zasklení lodžie stávající PVC
- Okno nové PVC
- Okno nové PVC
- Okno nové PVC
- Okno nové PVC
- Dveře vstupní stávající hliníkové
- Dveře vstupní stávající hliníkové
- Dveře vstupní stávající PVC
- Vrata do skladu nová hliníková
- Vrata nová hliníková
- Dveře nové PVC
- Dveře nové PVC
- Dveře nové PVC
- Dveře nové hliníkové

- Izolace:
- Ostatní stavební úpravy:

VSTUPNÍ HALA - stávající stav



Hlavní projektant:	ing. Pavel Kodýtek	
Odpovědný projektant:	ing. Pavel Kodýtek	
Vypracoval:	ing. Jiří Tupa	
Investor:	Karlovarský kraj, Závodní 353/88, 360 06 Karlovy Vary	
Akte:	ZATEPLĚNÍ OBVODOVÉHO PLÁŠTĚ BUDOVY A STŘECHY, ČÁSTEČNÁ VÝMĚNA OKEN OBJEKTU DOMOVA PRO SENIORY "SPÁLENÍŠTĚ" V CHEBU, PŘÍSPĚVKOVÁ ORGANIZACE	
	190605	
Příloha:		
	PŮDORYS 1.NP	
Datum:	11-2019	
Stupeň PD:	DPS	
Měřítko:	1:100	
Označení přílohy:	D.1.1.03	